



**Przegląd / Survey ETD29/16/10 - 3C90**  
**Rdzeń podstawowy / Basic core 4312 020 39920**  
**Waga / Weight 14 [g]**  
**Szczelina powietrzna ; opis produktu / Air gap ; description**

A <sub>L</sub> (nH) zmierzone w kombinacji z połówką rdzenia <b>bez szczeliny</b> / A <sub>L</sub> (nH) measured in combination with <b>ungapped</b> core half				
Nazwa Name	Numery kodów Code numbers	Wartość AI AI value AI [nH]	Szczelina powietrzna Air gap "G" [ m]	Znakowanie na spodzie rdzenia Marking on core-back
ETD29/16/10-3C90	4312 020 39921	2350 ± 25 %	---	3C90
ETD29/16/10-3C90	4327 018 20611 (***)	2500 ± 25 %	---	3C90
ETD29/16/10-3C90-A1000	4327 018 46031	1000 ± 17 %	35 (*)	3C90-A1000
ETD29/16/10-3C90-A274	4327 018 59881	274 ± 5 %	360 (*)	3C90-A274
ETD29/16/10-3C90-A250	4327 018 28301	250 ± 7 %	420 (*)	3C90-A250
ETD29/16/10-3C90-A201	4327 018 46911	201 ± 3 %	550 (*)	3C90-A201
ETD29/16/10-3C90-A175	4327 018 40641	175 ± 5 %	660 (*)	3C90-A175
A <sub>L</sub> (nH) zmierzone w kombinacji z połówką rdzenia <b>ze szczeliną</b> / A <sub>L</sub> (nH) measured in combination with <b>gapped</b> core half				
Nazwa Name	Numery kodów Code numbers	Wartość AI AI value AI [nH]	Szczelina powietrzna Air gap "G" [ m]	Znakowanie na spodzie rdzenia Marking on core-back
ETD29/16/10-3C90-G50	4312 020 47091	650 (*)	50 (*)	3C90-005
ETD29/16/10-3C90-G100	4327 018 46041	(**)	100 ± 30	3C90-010
ETD29/16/10-3C90-G150	4327 018 16881	(**)	150 ± 30	3C90-015
ETD29/16/10-3C90-G180	4327 018 47591	(**)	180 ± 30	3C90-018
ETD29/16/10-3C90-G200	4327 018 27341	(**)	200 ± 30	3C90-020
ETD29/16/10-3C90-G250	4327 018 15701	(**)	250 ± 40	3C90-025
ETD29/16/10-3C90-G300	4327 018 25971	(**)	300 ± 40	3C90-030
ETD29/16/10-3C90-G350	4327 018 16891	(**)	350 ± 40	3C90-035
ETD29/16/10-3C90-G450	4327 018 16911	(**)	450 ± 50	3C90-045
ETD29/16/10-3C90-G500	4327 018 20291	(**)	500 ± 50	3C90-050
ETD29/16/10-3C90-G700	4327 018 55891	(**)	700 ± 50	3C90-070
ETD29/16/10-3C90-G788-/P	4327 018 45241	(**)	788 ± 50	3C90-078 (****)
ETD29/16/10-3C90-G1000	4327 018 16921	(**)	1000 ± 100	3C90-100
ETD29/16/10-3C90-G2000	4327 018 19931	(**)	2000 ± 100	3C90-200
ETD29/16/10-3C90-E383	4327 018 55911	383 ± 10%	120 (*)	3C90-E383
ETD29/16/10-3C90-E383-S	4327 025 98481	383 ± 10%	120 (*)	3C90-E383
ETD29/16/10-3C90-E220	4327 018 43521	220 ± 7%	250 (*)	3C90-E220
ETD29/16/10-3C90-E180	4327 018 42911	180 ± 6%	320 (*)	3C90-E180

- (\*) Wartość przybliżona / Approximate value  
(\*\*) Nie specyfikowane / Not specified  
(\*\*\*) Różna metoda pakowania / Different packing method  
Specyfikacja na rozbieżność / Specification on splay  
Różnica długości rdzenia mierzonej u szczytu i długości mierzonej u podstawy < 0.8 mm. /Diference between length measured on top of the core and length measured on bottom of the core < 0.8 mm.  
(\*\*\*\*)Znakowanie na nóżce / Marking on the leg

UN-D 28 Ra w mikrometrach (µm)		Tolerances unless otherwise stated Tolerancja (jeśli nie ustalono inaczej) Dimensions Wymiary ±3%   Angle Kąt		UN-D 603		Name Nazwisko Aneta Stanios		Signature Podpis Maciej Cieślak		Date Data ---	
General Roughness Chropowatość Unit Jednostka mm. MATERIAL 3C90 acc. to KPN-K1959 MATERIAL 3C90 zgodnie z: KPN-K1959		Check Sprawdził Approval Zatwierdził Other Inne		TYPE NUMBER / TYP ---		LAB REF No. ---		UNCONTROLLED COPY generated electronically, conform with original up to the date of its creation KOPIA NIEKONTROLOWANA wygenerowana elektronicznie, zgodna z oryginałem w dniu jego zatwierdzenia		Status/Status ETD29/16/10 - 3C90	
Scale None Skala Brak PROJ.EURO PROJ.EURO 		SHEETS STRONY 1 SHEET STRONA 110-01A DATE DATA 14-10-13		1 98-07-06 16 12-06-04 17 13-06-17 18 14-10-13		Issued by: Wydano przez: M.Zagórowska / K.S. SUPERSEDES ZASTĘPUJE Property of WŁAŚCICIEL Ferroxcube Polska Sp. z o.o. SKIERNIEWICE, POLAND		A-4			

Przegląd / Survey ETD29/16/10 - 3C90


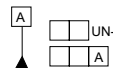
Rdzeń podstawowy / Basic core 4312 020 3992\_

Waga / Weight » 14 [g]

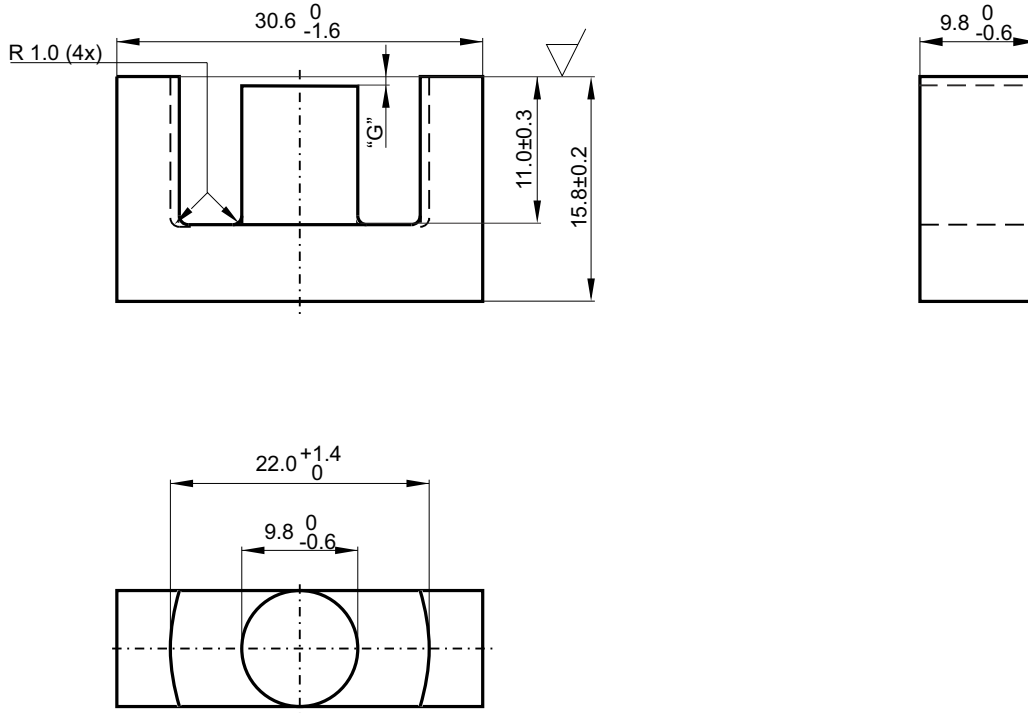
Szczelina powietrzna ; opis produktu / Air gap ; description

A <sub>L</sub> (nH) zmierzone w kombinacji z połówką rdzenia ze szczeliną / A <sub>L</sub> (nH) measured in combination with gapped core half				
Nazwa Name	Numery kodów Code numbers	Wartość AI AI value AI [nH]	Szczelina powietrzna Air gap "G" [ m]	Znakowanie na (1) spodzie rdzenia Marking on core-back
ETD29/16/10-3C90-E297	4327 018 20761	297 ± 10 %	150 (*)	<del>3C90-E297</del> XXXXX
ETD29/16/10-3C90-E235	4327 018 20791	235 ± 8 %	200 (*)	<del>3C90-E235</del> XXXXX
ETD29/16/10-3C90-E177	4327 018 20781	177 ± 7 %	300 (*)	<del>3C90-E177</del> XXXXX
ETD29/16/10-3C90-E151	4327 018 20771	151 ± 7 %	375 (*)	<del>3C90-E151</del> XXXXX

- (\*) Wartość przybliżona / Approximate value  
 (1) Znakowanie zgodne ze specyfikacją klienta w dwóch rzędach.  
 1) rząd górny: materiał / szczelina;  
 2) rząd dolny: nr. partii produkcyjnej - zlecenie szlifowania.  
**Marking according to customer specification in two lines.**  
 1) top line: material / gap;  
 2) lower line: production batch number-grinding.

 UN-D 28 Ra w mikrometrach (µm)		Tolerances unless otherwise stated Tolerancja (jeśli nie ustalono inaczej) Dimensions Wymiary ±3%   Angle Kąt		 UN-D 603   A		Name Nazwisko		Signature Podpis		Date Data	
General Roughness Chropowatość		Unit Jednostka mm.		MATERIAL 3C90 acc. to KPN-K1959 MATERIAL 3C90 zgodnie z: KPN-K1959		Check Sprawdził Aneta Stanios Approval Zatwierdził Szczepan Frydrych Other Inne		<b>UNCONTROLLED COPY</b> generated electronically, conform with original up to the date of its creation <b>KOPIA NIEKONTROLOWANA</b> wygenerowana elektronicznie, zgodna z oryginałem w dniu jego zatwierdzenia			
Scale None Skala Brak		PROJ.EURO PROJ.EURO		TYPE NUMBER / TYP		LAB REF No. ---					
Status/Status		ETD29/16/10 - 3C90				4312 020 39920		1 01-11-29 2 02-11-12			
Issued by: Wydano przez: M.Zagórowska / K.S.		SUPERSEDES ZASTĘPUJE		SHEETS STRONY 1 SHEET STRONA 110-01B		DATE DATA 02-11-12		A-4			
K.S.		Property of WŁAŚCICIEL Ferroxcube Polska Sp. z o.o. SKIERNIEWICE, POLAND				DATE DATA 02-11-12		A-4			

Znakowanie rdzeni na pleckach : materiał - szczelina / Identification mark on core-back : material - gap



**Magnetical dimensions according to: / Właściwości magnetyczne zgodne z: IEC 205**

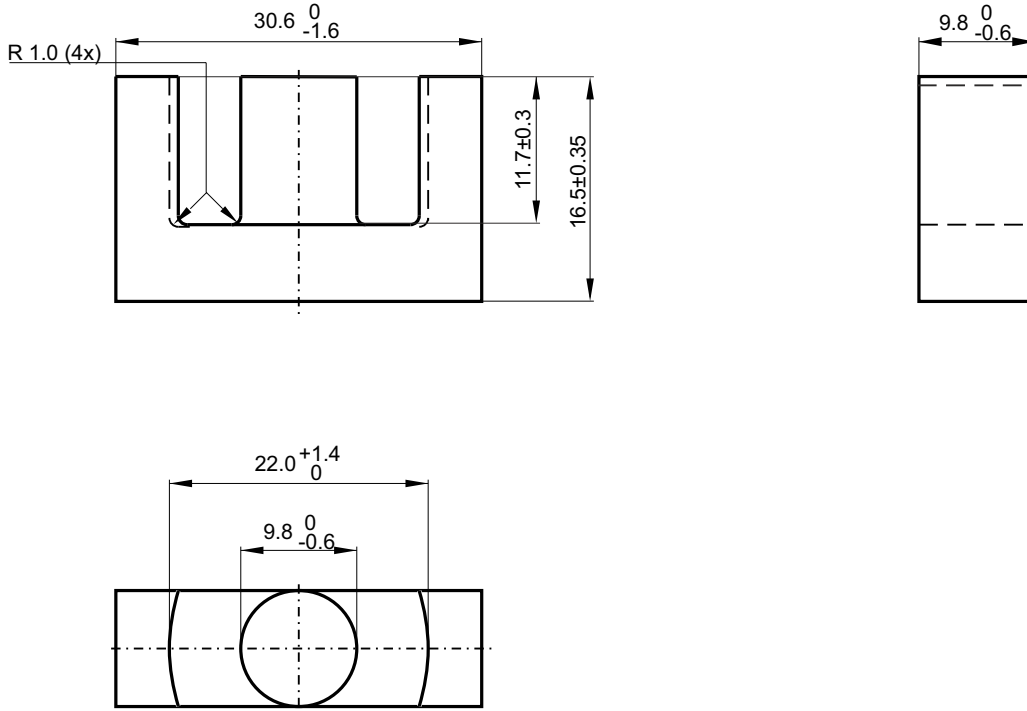
$A_e$ : 76.0 mm <sup>2</sup>	$A_{min}$ : 71.0 mm <sup>2</sup>	$l_e$ : 72.0 mm	$V_e$ : 5470 mm <sup>3</sup>
			Weight/Waga: » 14 g

**Specified value / Wartości specyfikowane**

Symbol Symbol	Nominal Nominał	Unit Jednostka	Frequency Częstotliwość f [kHz]	Induction Indukcja B [mT]	Field strength Natężenie pola H [A/m]	Temperature Temperatura t [°C]
Pv	< 0.66	W/pair	25	200	---	100
Pv	< 0.69	W/pair	100	100	---	100
Bsat	> 330	mT	25	---	250	100

UN-D 28 Ra w mikrometrach (µm)		Tolerances unless otherwise stated Tolerancja (jeśli nie ustalono inaczej) Dimensions Wymiary $\pm 3\%$   Angle Kąt		UN-D 603 A		Name Nazwisko Aneta Stanios		Signature Podpis Szczeban Frydrych		Date Data	
General Roughness Chropowatość Unit Jednostka mm. MATERIAL 3C90 acc. to KPN-K1959 MATERIAL 3C90 zgodnie z: KPN-K1959		Check Sprawdził Approval Zatwierdził Other Inne		TYPE NUMBER / TYP LAB REF No. ---		UNCONTROLLED COPY generated electronically, conform with original up to the date of its creation KOPIA NIEKONTROLOWANA wygenerowana elektronicznie, zgodna z oryginałem w dniu jego zatwierdzenia					
Scale None Skala Brak PROJ.EURO 		Status/Status ETD29/16/10 - 3C90		4312 020 3992_		1 98-07-06 2 01-11-14 3 02-06-25 4 02-11-12					
Issued by: Wydano przez: JAN WORMS / M.B. M.B.		SUPERSEDES ZASTĘPUJE		SHEETS STRONY 1 SHEET STRONA 110-02A		DATE DATA 02-11-12		Property of WŁAŚCICIEL Ferroxcube Polska Sp. z o.o. SKIERNIEWICE, POLAND		A-4	

Tylko dla 4327 018 27961 / Only for 4327 018 27961



Rdzeń nie szlifowany / Core is delivered unground

Wartość Al= 2350±25% [nH] dla rdzenia bez szczeliny szlifowanego na wysokość 15.8±0.2 (patrz strona 110-02A)

Al value= 2350±25% when ground to 15.8±0.2 without airgap (see sheet 110-02A)

**Magnetical dimensions according to: / Właściwości magnetyczne zgodne z: IEC 205**

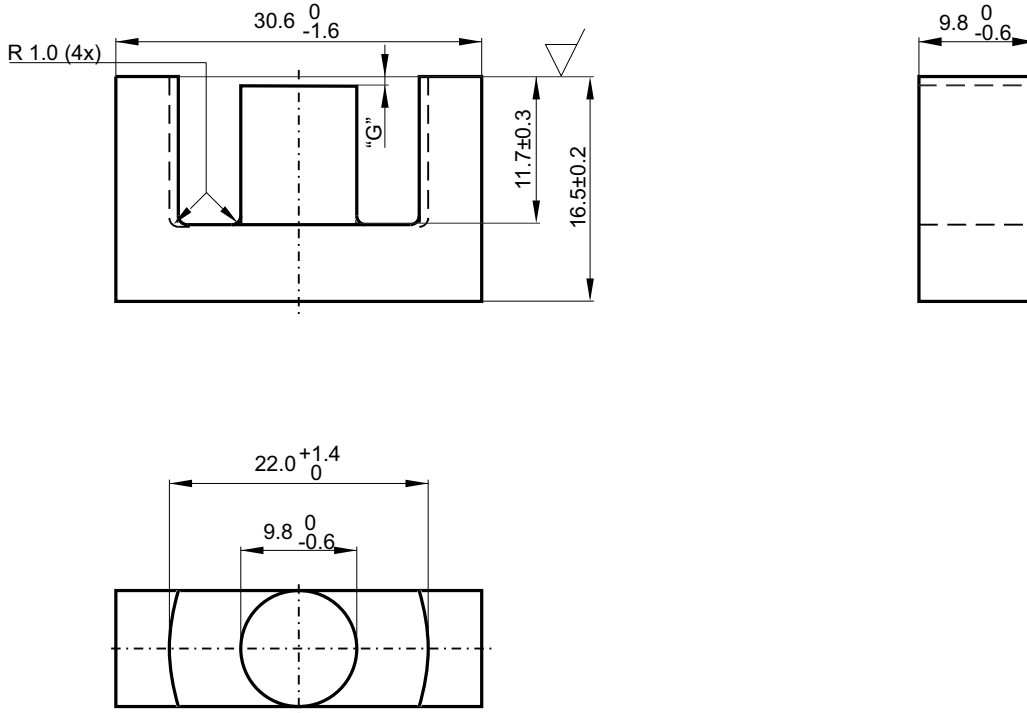
$A_e$ : 76.0 mm <sup>2</sup>	$A_{min}$ : 71.0 mm <sup>2</sup>	$l_e$ : 72.0 mm	$V_e$ : 5470 mm <sup>3</sup>
			Weight/Waga: » 14 g

**Specified value / Wartości specyfikowane**

Symbol Symbol	Nominal Nominał	Unit Jednostka	Frequency Częstotliwość f [kHz]	Induction Indukcja B [mT]	Field strength Natężenie pola H [A/m]	Temperature Temperatura t [°C]
Pv	< 0.66	W/pair	25	200	---	100
Pv	< 0.69	W/pair	100	100	---	100
Bsat	> 330	mT	25	---	250	100

UN-D 28 Ra w mikrometrach (µm)		Tolerances unless otherwise stated Tolerancja (jeśli nie ustalono inaczej) Dimensions Wymiary ±3%   Angle Kąt		UN-D 603		Name Nazwisko Aneta Stanios		Signature Podpis Szczepan Frydrych		Date Data 03-02-10	
General Roughness Chropowatość Unit Jednostka mm. Scale None Skala Brak PROJ.EURO PROJ.EURO		MATERIAL 3C90 acc. to KPN-K1959 MATERIAL 3C90 zgodnie z: KPN-K1959				Check Sprawdził Approval Zatwierdził Other Inne		<b>UNCONTROLLED COPY</b> generated electronically, conform with original up to the date of its creation <b>KOPIA NIEKONTROLOWANA</b> wygenerowana elektronicznie, zgodna z oryginałem w dniu jego zatwierdzenia			
Status/Status		ETD29/16/10 - 3C90				TYPE NUMBER / TYP 4312 020 3992_		LAB REF No. ---			
						SHEETS STRONY 1		SHEET STRONA 110-02B		1	
Issued by: Wydano przez: JAN WORMS / M.B.		SUPERSEDES ZASTĘPUJE				DATE DATA 03-02-10		A-4			
M.B.		Property of WŁAŚCICIEL Ferroxcube Polska Sp. z o.o. SKIERNIEWICE, POLAND									

Tylko dla 8227 010 44611 / Only for 8227 010 44611



**Magnetical dimensions according to: / Właściwości magnetyczne zgodne z: IEC 205**

$A_e$ : 76.0 mm <sup>2</sup>	$A_{min}$ : 71.0 mm <sup>2</sup>	$l_e$ : 72.0 mm	$V_e$ : 5470 mm <sup>3</sup>
			Weight/Waga: » 14 g

**Specified value / Wartości specyfikowane**

Symbol	Nominal	Unit	Frequency	Induction	Field strength	Temperature
Symbol	Nominał	Jednostka	Częstotliwość f [kHz]	Indukcja $\hat{B}$ [mT]	Natężenie pola H [A/m]	Temperatura t [°C]
Pv	< 0.66	W/pair	25	200	---	100
Pv	< 0.69	W/pair	100	100	---	100
Bsat	> 330	mT	25	---	250	100

UN-D 28 Ra w mikrometrach (µm)		Tolerances unless otherwise stated Tolerancja (jeśli nie ustalono inaczej) Dimensions Wymiary $\pm 3\%$   Angle Kąt		UN-D 603 A		Name Nazwisko Aneta Stanios		Signature Podpis Szczepan Frydrych		Date Data	
General Roughness Chropowatość Unit Jednostka mm. Scale None Skala Brak PROJ.EURO 		MATERIAL 3C90 acc. to KPN-K1959 MATERIAL 3C90 zgodnie z: KPN-K1959				Check Sprawdził Approval Zatwierdził Other Inne		<b>UNCONTROLLED COPY</b> generated electronically, conform with original up to the date of its creation <b>KOPIA NIEKONTROLOWANA</b> wygenerowana elektronicznie, zgodna z oryginałem w dniu jego zatwierdzenia			
Status/Status		ETD29/16/10 - 3C90				TYPE NUMBER / TYP 4312 020 3992_		LAB REF No. ---			
						SHEETS STRONY 1 SHEET STRONA 110-02C		1 98-07-06 2 01-11-14 3 02-06-25 4 02-11-12			
Issued by: Wydano przez: JAN WORMS / M.B. M.B.		SUPERSEDES ZASTĘPUJE				DATE DATA 02-11-12		Property of WŁAŚCICIEL Ferroxcube Polska Sp. z o.o. SKIERNIEWICE, POLAND A-4			