



Ферритовый сердечник E36/18/10 (Ш10*10) DMR40

Ферритовый сердечник E36/18/10 из силового материала DMR40 изготавливается по технической документации компании ООО «Лэпкос». Геометрические размеры сердечника полностью соответствуют требованиям ОЖО.707.140 и ФДГК.757131.001 ТУ к сердечнику Ш10х10. Сердечники E36/18/10 (Ш10х10) предназначены для использования в качестве магнитопроводов силовых трансформаторов и дросселей, работающих в диапазоне частот до 300 кГц.

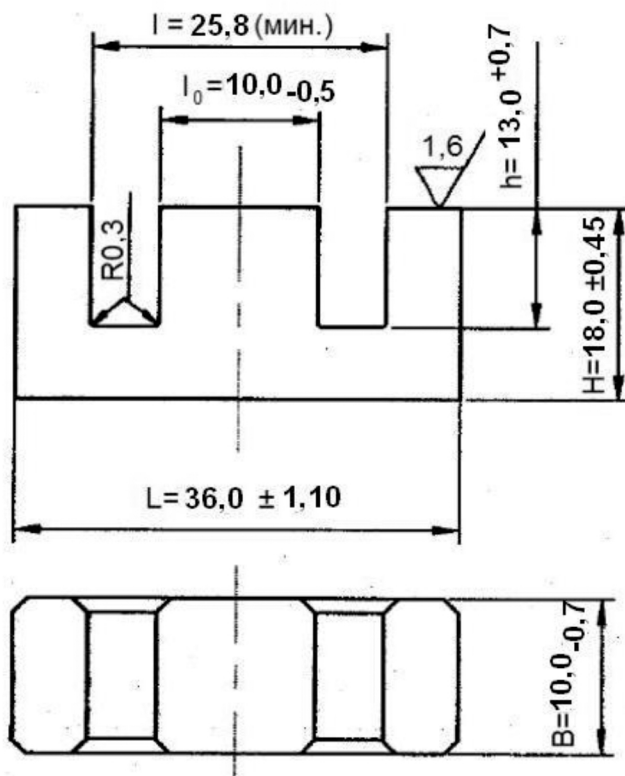


Табл. 1. Геометрические размеры и эффективные параметры сердечника E36/18/10 (Ш10х10)

Типоразмер	L, мм	H, мм	B, мм	l, мм	l ₀ , мм	h, мм	Эффект. длина пути маг. линии l _{эф} , мм	Эффект. площадь попереч. сеч. S _{эф.} , мм ²
E36/18/10 (Ш10*10)	36,0 ± 1,10	18,0 ± 0,45	10,0 - 0,70	25,8 мин.	10,0 - 0,5	13,0 + 0,7	83,7	100,0

Масса комплекта из двух сердечников, не более 43 г.

Табл. 2. Характеристики ферритового материала DMR40

Начальная проницаемость	μ _i	2300±25%		
Индукция насыщения, мТл	B _s	25 °C	510	
		100 °C	390	
Остаточная индукция, мТл	B _r	25 °C	95	
		100 °C	55	
Коэрцитивная сила, А/м	H _c	25 °C	14,3	
		100 °C	8,8	
Потери в материале, мВт/см ³	P _v		25 кГц, 200 мТл	100 кГц, 200 мТл
		25 °C	120	600
		60 °C	80	450
		100 °C	70	410
		120 °C	75	500
Температура Кюри, °C	T _c	>215		
Сопротивление, Ом	ρ	6,5		
Плотность, гр/см ³	d	4,8		